

# **204-01 TECHNICKÁ ZPRÁVA**

## **M. Č. 204**

### **KABINET MATEMATIKY**

Akce : **ZŠ MÁNESOVA – ODBORNÉ UČEBNY**  
Místo: Mánesova 908, 765 02 Otrokovice  
Investor: město Otrokovice, nám. 3. května 1340, 765 02 Otrokovice  
Stupeň: DVZ  
Vypracoval: Ing. arch. Kamila Machová  
Hl. projektant: Jaroslav Pavelka  
Zak. číslo: **20524**  
Arch. č.: **205-24**  
Datum: **01/2024**

## Obsah

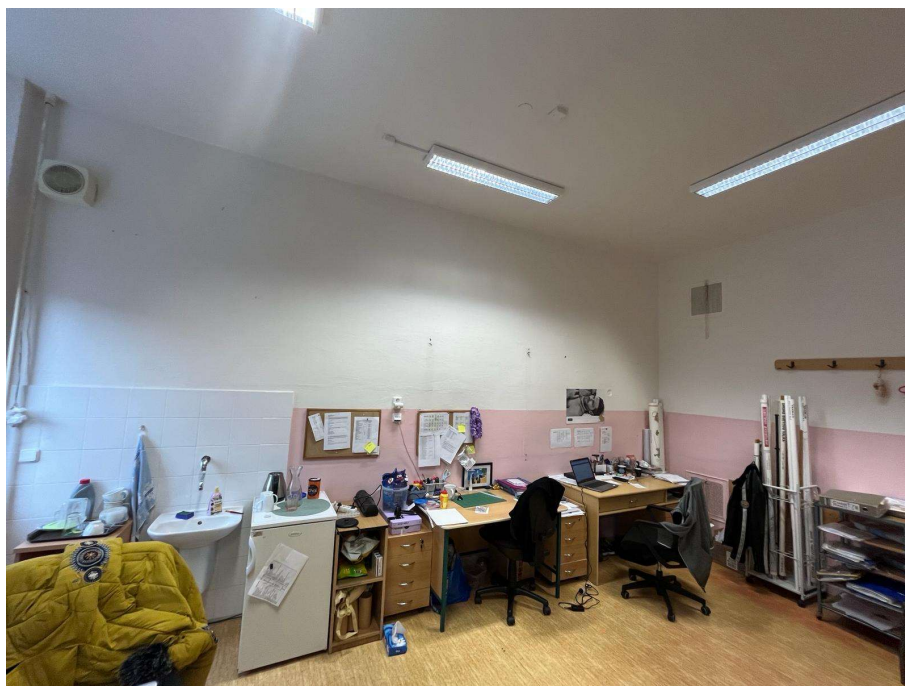
D.1	Dokumentace stavebního nebo inženýrského objektu .....	3
D.1.1	Architektonicko-stavební řešení .....	3
D.1.2	Stavebně konstrukční řešení .....	6
D.1.3	Požárně bezpečnostní řešení .....	7
D.1.4	Technika prostředí staveb .....	7

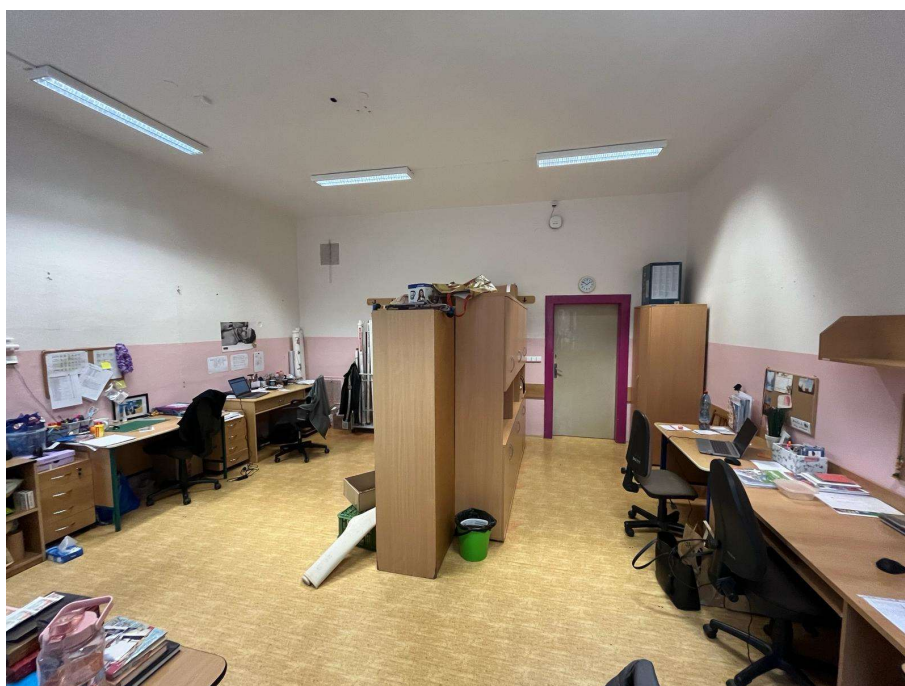
## D.1 Dokumentace stavebního nebo inženýrského objektu

### D.1.1 Architektonicko-stavební řešení

- a) Technická zpráva – architektonické, výtvarné, materiálové, dispoziční a provozní řešení, bezbariérové užívání stavby; stavební fyzika – tepelná technika, osvětlení, oslunění, akustika – hluk, vibrace – popis řešení, výpis použitých norem:

Stávající stav:







#### Nový účel objektu – místnosti

Místnost číslo 204 bude sloužit jako kabinet matematiky.

#### Architektonické, výtvarné, materiálové, dispoziční a provozní řešení, bezbariérové užívání stavby

Jedná se o rekonstrukci místnosti č. 204 v ŽŠ Mánesova, která bude nově sloužit jako kabinet matematiky.

Rekonstrukce zahrnuje pokládku nové podlahy a obkladů stěn, novou výmalbu, řešení el. rozvodů, nový nábytek a elektroniku.

Dispoziční řešení je patrné z výkresové dokumentace.

#### **b) Výkresová část:**

- |        |   |
|--------|---|
| 204-02 | PŘÍPRAVNÉ A DEMONTÁŽNÍ PRÁCE – m. č. 204    |
| 204-03 | NOVÝ STAV – PŮDORYS KABINETU MAT. m. č. 204 |
| 204-04 | NOVÝ STAV – ŘEZ KABINETU MAT. m. č. 204     |
| 204-05 | NOVÝ STAV – ŘEZ KABINETU MAT. m. č. 204     |

## D.1.2 Stavebně konstrukční řešení

### Stavební řešení:

#### Popis stavebních prací:

1. ODSTRANĚNÍ STÁVAJÍCÍ PODLAHOVÉ PVC KRYTINY VČETNĚ SOKLŮ.
  - Pomocí podlahových sond bude zjištěn stávající stav a skladba podlahových konstrukcí a poté bude na základě tohoto průzkumu stanoven vhodný způsob a postup odstranění stávající náslapné vrstvy podlahy a případně dalších vrstev.
  - Odstranění stávající podlahy bude zajištěno zaškolenou firmou.
2. ODSTRANĚNÍ STÁVAJÍCÍCH DVEŘÍ VČETNĚ ZÁRUBNÍ.
3. ODSTRANĚNÍ STÁVAJÍCÍCH VĚTRACÍCH MŘÍŽEK A NÁSLEDNÁ MONTÁŽ NOVÝCH VĚTRACÍCH MŘÍŽEK ROZMĚR cca 500x500 mm.
  - Přesné rozměry větracích mřížek budou zaměřeny na stavbě.
  - Stávající větrací mřížky budou odstraněny a nahrazeny novými větracími mřížkami v odpovídajících rozměrech.
4. ODSTRANĚNÍ STÁVAJÍCÍHO NÁSTĚNNÉHO REPRODUKTORU.
  - Stávající nástěnný reproduktor pro školní rozhlas bude demontován a uložen na sběrné místo.
5. ODSTRANĚNÍ STÁVAJÍCÍHO TRUHLÁŘSKÉHO VÝROBKU – OCHRANA ZDI Z LAMINA tl. 18 mm VÝŠKY cca 200 mm
6. ODSTRANĚNÍ STÁVAJÍCÍHO LATEXOVÉHO NÁTĚRU VÝŠKY 1500 mm.
7. ODSTRANĚNÍ STÁVAJÍCÍHO UMYVADLA A OBKLADU KOLEM UMYVADLA.
8. DEMONTÁŽ, OBROUŠENÍ A NOVÝ NÁTĚR STÁVAJÍCÍCH RADIÁTORŮ A ROZVODŮ.
9. ODSTRANĚNÍ STÁVAJÍCÍCH SVÍTIDEL.
10. FRÉZOVÁNÍ DRÁŽEK A OTVORŮ PRO UMÍSTĚNÍ ELEKTRICKÝCH ROZVODŮ.
11. PROVEDENÍ NOVÝCH ELEKTRICKÝCH ROZVODŮ.
12. ZAPRAVENÍ DRÁŽEK A OTVORŮ PO ELEKTROINSTALACÍCH.

13. OPRAVA STÁVAJÍCÍCH OMÍTEK.
14. VYROVNÁNÍ PODLAHY SAMONIVELAČNÍ STĚRKOU.
15. NOVÁ VÝMALBA MÍSTNOSTI VČETNĚ STROPŮ.
16. PROVEDENÍ NOVÝCH PODLAHOVÝCH PVC KRYTIN VČETNĚ SOKLŮ.
  - Protiskluzové vlastnosti nášlapné vrstvy podlahy budou odpovídat ČSN 74 45 05
  - Rovinnost vrstev podlah bude v souladu s ČSN 74 45 05, tj. největší dovolená odchylka je 2 mm/2 m a zároveň výšková tolerance podlah mezi sousedními místnostmi v místě příček nesmí být větší než  $\pm 2$  mm.
17. OSAZENÍ NOVÝCH POLODRÁŽKOVÝCH AKUSTICKÝCH DVEŘÍ 32 dB VČETNĚ ZÁRUBNĚ.
  - Dodávka a montáž bude zajištěna zaškolenou montážní firmou.
  - Specifikace je popsána ve výpisu výrobků.
18. INSTALACE KUCHYŇSKÉHO KOUTU A ZAPOJENÍ UMYVADLA
19. SESTAVENÍ MOBILIÁŘE A ELEKTRO KOMPLETACE.
  - Specifikace mobiliáře je popsána ve výpisu výrobků.
  - Dodávka a montáž bude zajištěna zaškolenou montážní firmou.

**Přesné rozměry zaměřit před výrobou na stavbě.**

**Uvedené výrobky je nutné brát jako referenční. Je možné použít záměny se srovnatelnými nebo lepšími parametry. Veškeré výrobky budou před objednáním vyvzorkovány a odsouhlaseny objednatelem.**

**Všechny výrobky musí také obsahovat jejich celkové sestavení, vymoštění, rozmístění, kotvení a montáž, celkovou dopravu a instalační práce.**

### **D.1.3 Požárně bezpečnostní řešení**

Není součástí projektové dokumentace.

### **D.1.4 Technika prostředí staveb**

Veškerý projektovaný rozsah TZB je patrný z výkresové dokumentace.